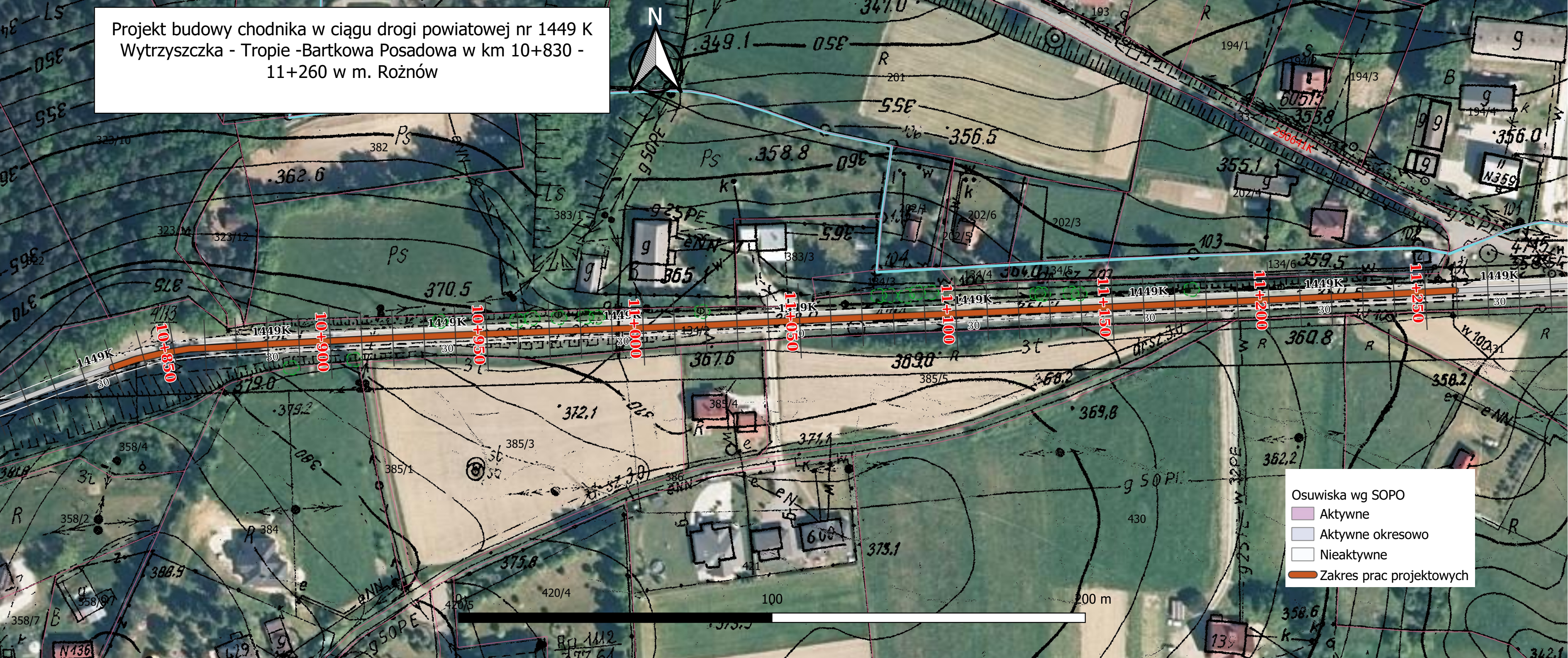


Projekt budowy chodnika w ciągu drogi powiatowej nr 1449 K
Wytrzyszczka - Tropie - Bartkowa Posadowa w km 10+830 -
11+260 w m. Rożnów



Osuwiska wg SOPO

- Aktywne
- Aktywne okresowo
- Nieaktywne
- Zakres prac projektowych